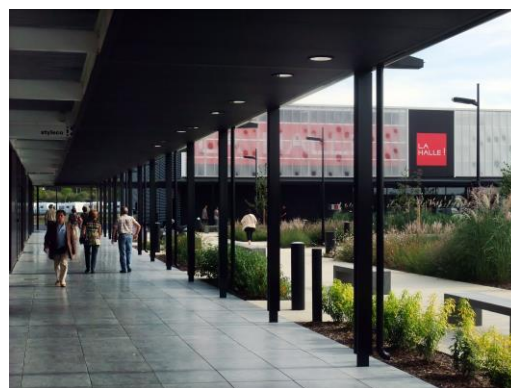


# CHINON (37)

## PARC COMMERCIAL « BLANC CARROI »

### CARACTERISTIQUES PRINCIPALES

<u>Maître de l'ouvrage :</u>	<b>CHESSE SAS</b>
<u>Rôle de GCA Ingénierie :</u>	<i>Etudes Voiries, Réseaux Divers</i>
<u>Surface/montant travaux VRD :</u>	<i>20ha - 5.650.000 euros HT</i>
<u>État d'avancement:</u>	<i>Livré en 2010</i>



### Renseignements significatifs :

*Etudes complètes des VRD de la ZAC d'activités (sauf Leclerc)  
Gestion eaux pluviales uniquement par bassins d'infiltration aériens et enterrés – rétention EP 30 ans  
1 Giratoire 23m de rayon extérieur - 5 branches  
1 Giratoire 18m de rayon extérieur - 4 branches  
25500m<sup>2</sup> de parkings – 19500m<sup>2</sup> de voiries lourdes – 11700m<sup>2</sup> d'espaces piétons et cycles*